

# Der TS-Gateway Commander für Teamspeak 3



## „FunkPTT“

- **Was ist die FunkPTT?**

*Die FunkPTT ist die vereinfachte Version vom TS-Gateway Commander*

- **Wie funktioniert die FunkPTT?**

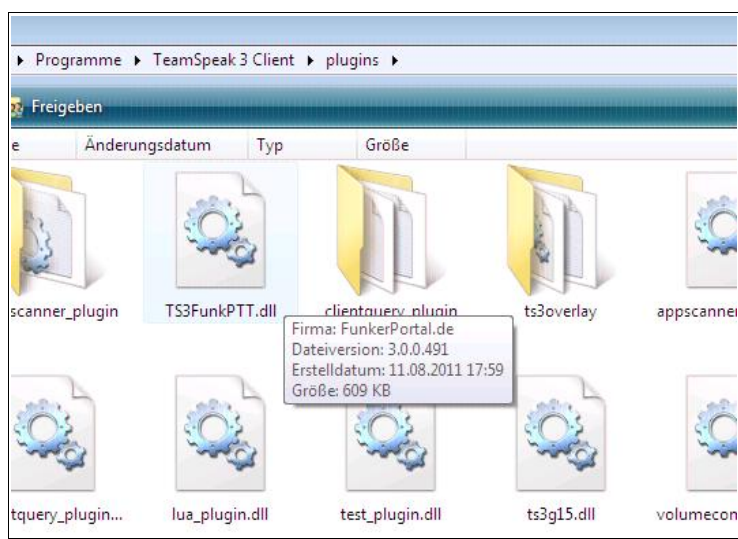
*Das Plugin hat die gleiche Aufgabe wie der TS-Gateway Commander, es dient zum Einrichten und Betreiben eines oder mehrerer Funk-Gateways.*

- **Die Installation:**

*Nach dem Download der Setup-Datei, starte die Installation.*

*Das Programm fragt Dich nach dem Ordner in dem das Plugin kopiert werden soll. Hier wählst Du den Plugins-Ordner von deiner Teamspeak3-Installation aus.*

z.B. <C:/Programme/TeamSpae3-Client/plugins>



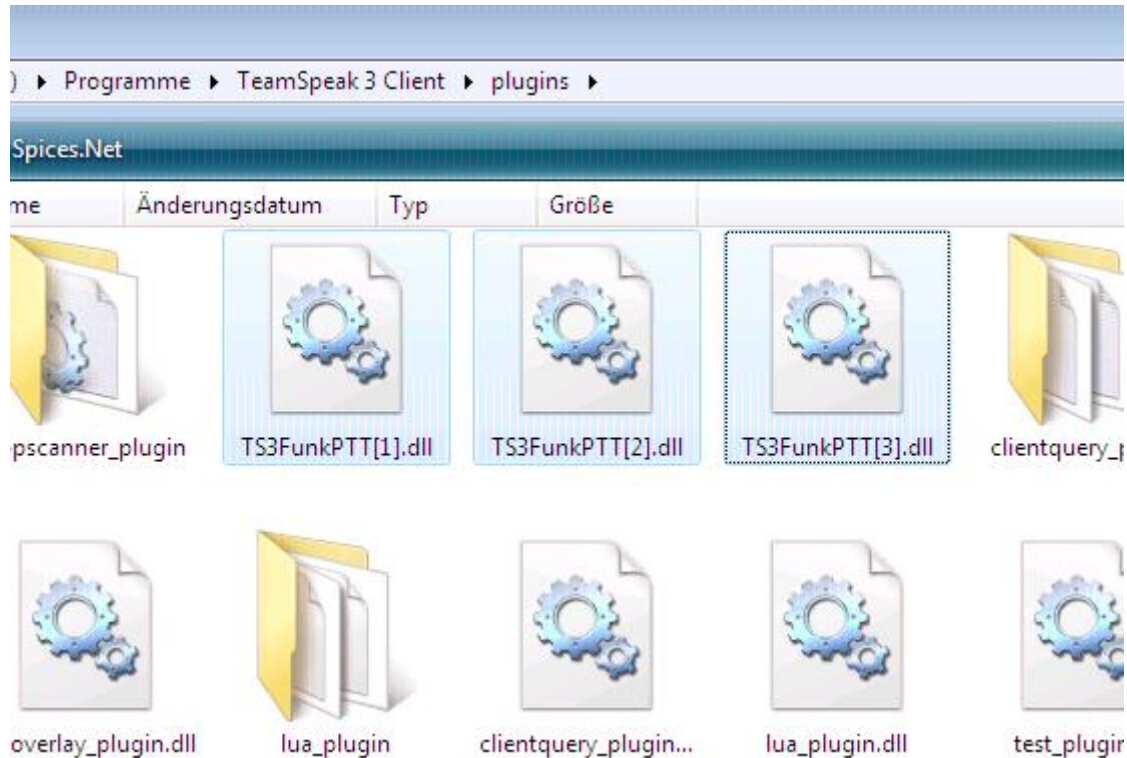
*Nach erfolgreicher Installation sollte sich in dem Ordner „Plugins“ eine Datei mit dem Namen „TS3FunkPTT.dll“ befinden.*

*Zum Betrieb eines einzelnen Gateways ist die Installation hiermit bereits beendet.*

*Um mehrere Gateways zusammen auf einem Teamspeak3-Client zu betreiben, muss noch eine kleine Änderung am Dateinamen vorgenommen werden.*

*Hierzu muss der Name von „TS3FunkPTT.dll“ in „TS3FunkPTT[1].dll“ geändert werden. Eine weitere Datei mittels Kopieren und Einfügen erstellen und den Dateinamen auf „TS3FunkPTT[2].dll“ ändern.*

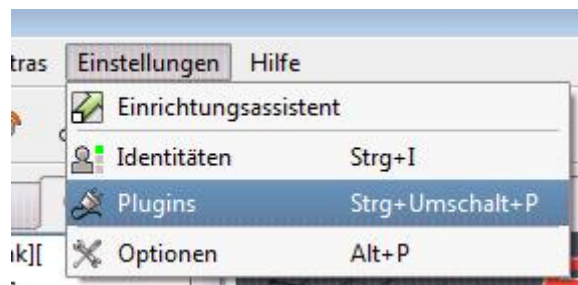
*Den Vorgang so oft wiederholen und mit aufeinanderfolgenden Zahlen nummerieren bis die gewünschte Anzahl von Gateways erreicht ist.*



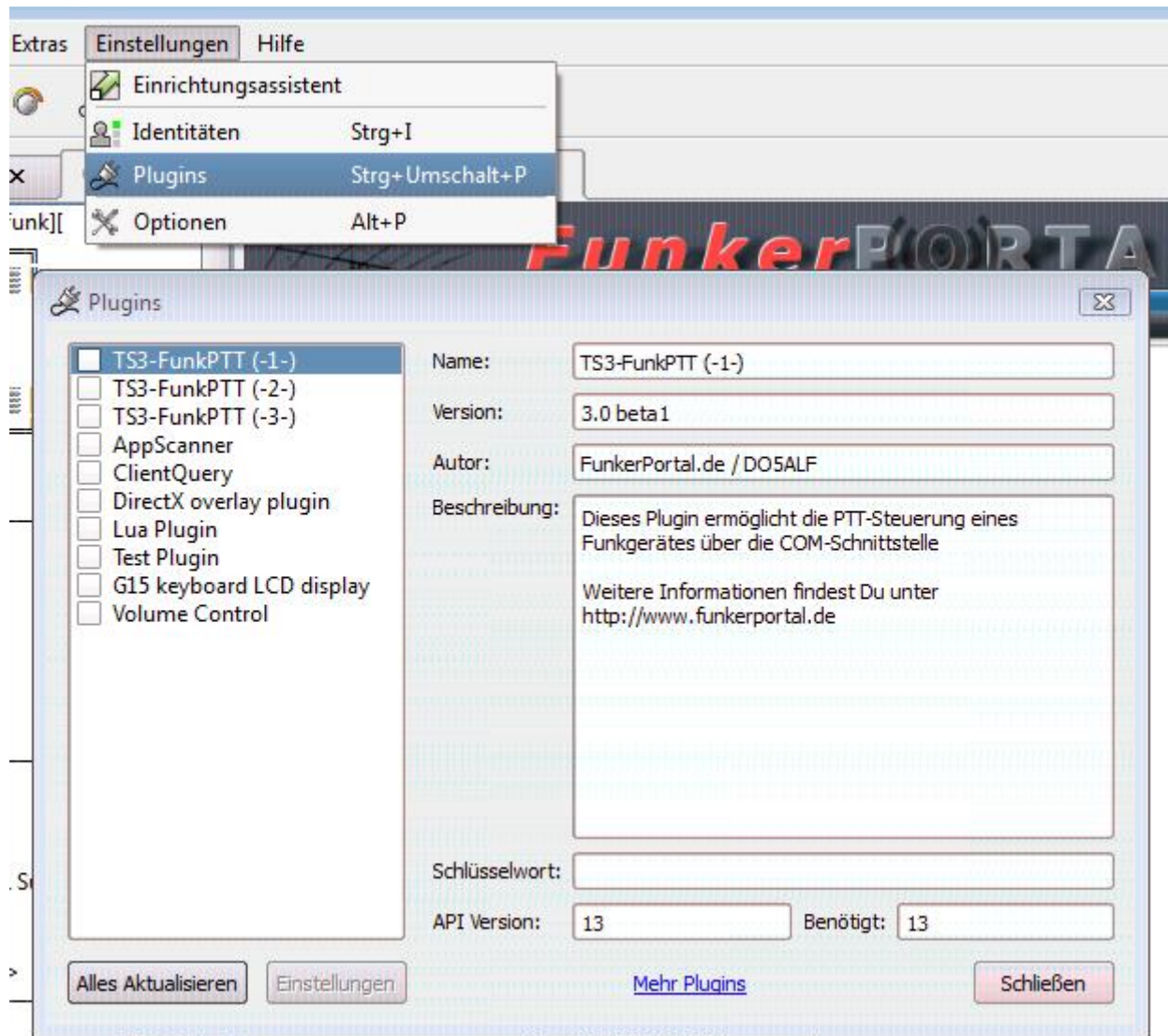
*Damit ist die Installation abgeschlossen.*

- **Teamspeak & Plugin starten:**

*Nach dem der Teamspeak3-Client gestartet wurde, öffne das Plugin-Fenster.*



*Das Fenster zur Plugin-Auswahl öffnet sich.*

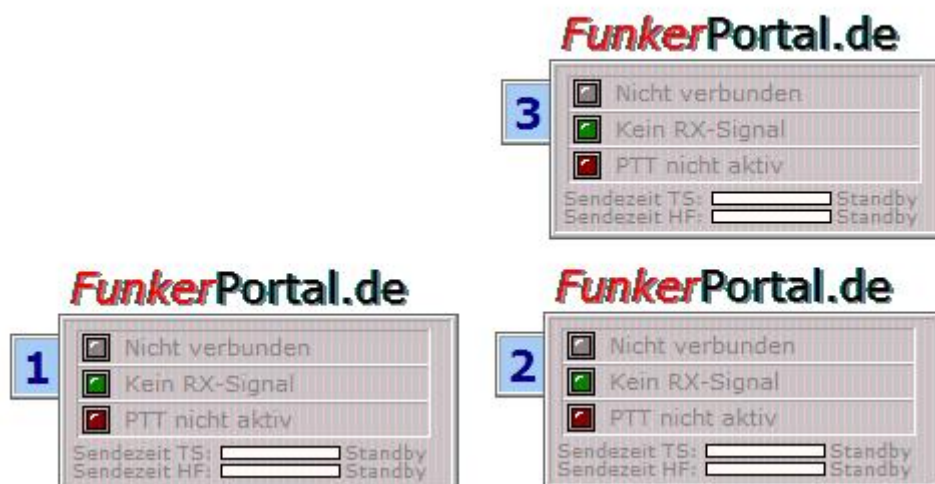


*Die Anzahl der angezeigten Plugins entspricht der Zahl der vorher erstellten und nummerierten Dateien. 1..2..3..usw.*

*Durch setzen der Haken vor dem Datei-Namen wird das Plugin gestartet.*

*Auf dem Bildschirm erscheint das Plugin-Fenster.*

*( bei mehreren Plugins erscheinen mehrere Fenster, die ebenfalls nummeriert sind)*



- **Plugin-Einstellungen:**

*Durch Rechts-Klick auf die Plugin-Nummer lassen sich die Einstellungen ändern.*



*Das Konfigurations-Fenster öffnet sich, hier können alle Einstellungen vorgenommen werden.*

