

FTL-Prog. - Kabel

Funkgeräte:

Mit dieser Beispiel-Schaltung können folgende Yaesu Mobilfunkgeräte zur Programmierung verwendet werden:

- FTL-7002
- FTL-2001
- FTL-7007 (SMC SMC2546L8, Ricofunk RTL7007)
- FTL-2007 (SMC SMC2516L8, Ricofunk RTL2007)

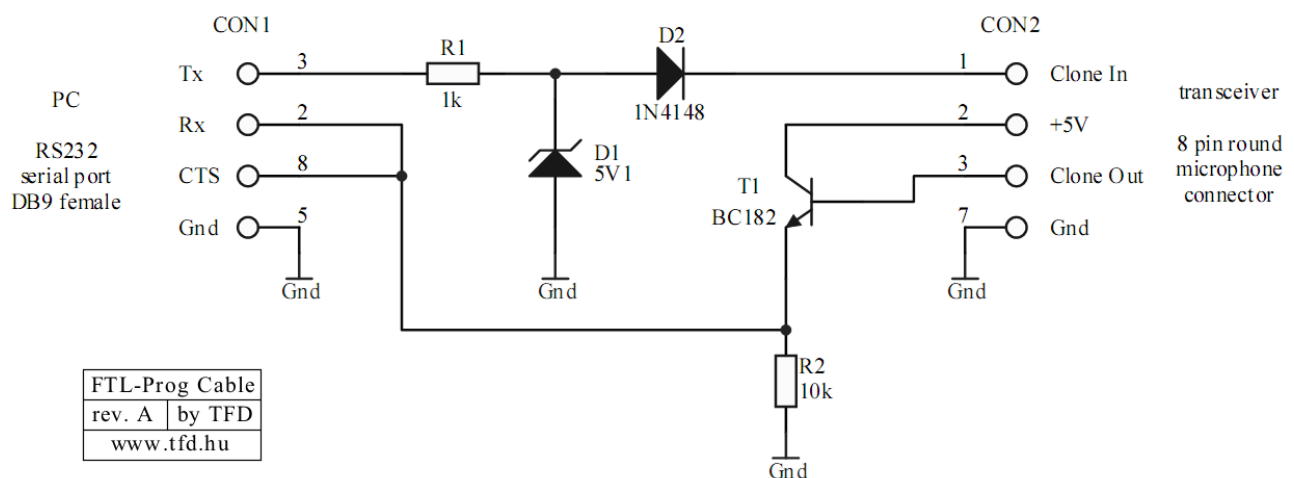
Diese Geräte wurden ursprünglich programmiert mit dem FYG-4, einem Programmiergerät mit LCD-Display und Tastatur.

Hier ist nun ein neues Tool, welches das Programmiergerät ablöst, und die Geburt einer einfachen Software-Lösung darstellt.

Wichtig!!

Die Verwendung und der Eigenbau dieser Schaltung erfolgt auf eigene Verantwortung, für eventuelle Schäden übernimmt der Autor keinerlei Gewähr.

Schaltplan:



Die Schaltung ist recht einfach, da die Polarität der Signale übereinstimmen. Damit Funkgerät und PC miteinander kommunizieren können müssen nur die Signalpegel miteinander angeglichen werden.

Wichtig:

Direkte Verbindung von Funkgerät und PC kann aufgrund der stark unterschiedlichen Signalpegel-Spannungen zur Beschädigung am Funkgerät oder COM-Schnittstelle führen.



Die wenigen Bauteile finden bequem ihren Platz im Mikrofonstecker oder im Stecker der seriellen Schnittstelle.



Wie in diesem Bild zu sehen, wurden hier die Bauteile im Mikrofonstecker untergebracht.

Durch die Entfernung der ungenutzten Pins am Stecker erhält man zusätzlich Platz und vermeidet unbeabsichtigte Kurzschlüsse.

Das Programm:

Die Software kann unter folgendem Link kostenlos heruntergeladen werden.

<http://www.funkerportal.de/download/ftl-prog/v09.html>

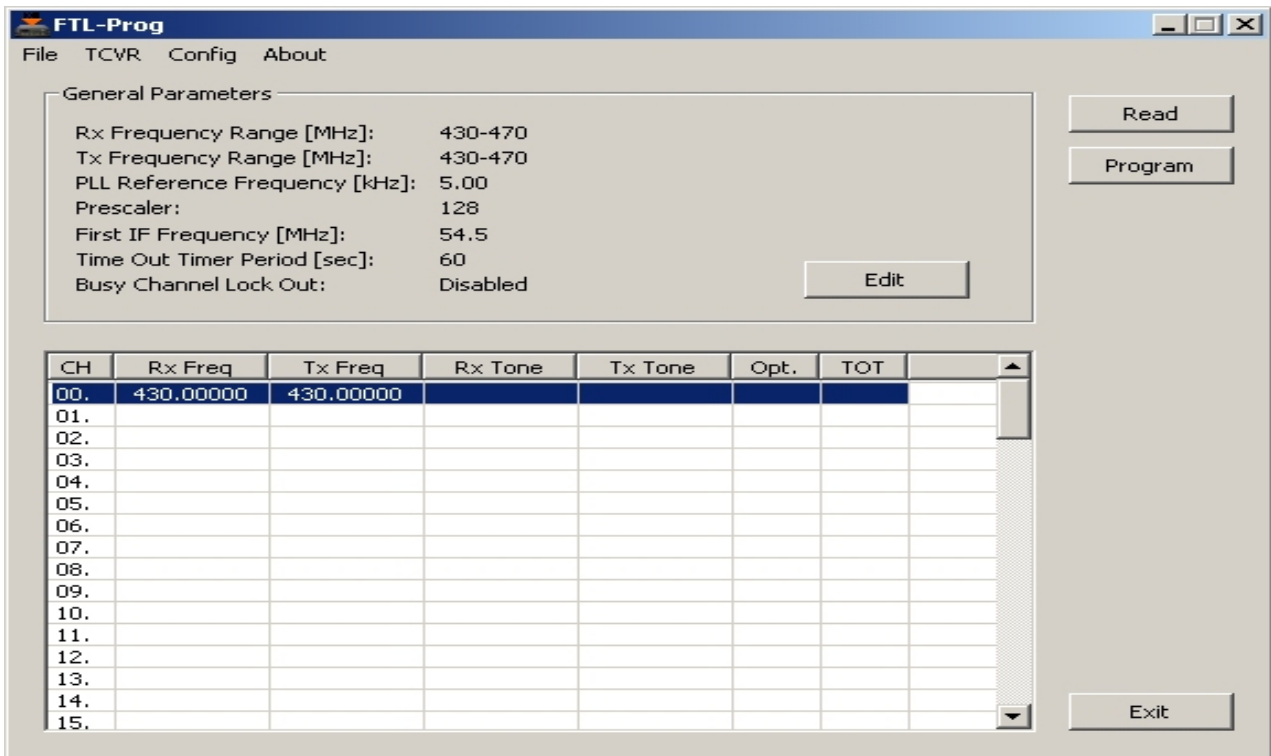
Nach dem entpacken des Programms können wir durch starten der enthaltenen EXE-Datei beginnen.

Die Software sollte auf allen gängigen Windows-Plattformen problemlos laufen.

Das Funkgerät bleibt bis zum Anschluss an das Programmierkabel ausgeschaltet.

Nachdem das Kabel mit einem freien COM-Port und dem Funkgerät verbunden wurde, wird das Programm gestartet.

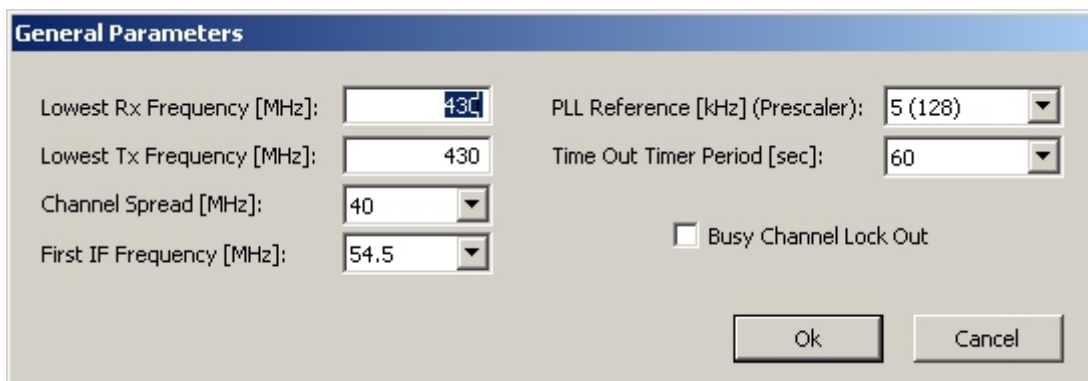
Daraufhin erscheint das Programmfenster, unter **General-Parameters** werden Default-Werte angezeigt.



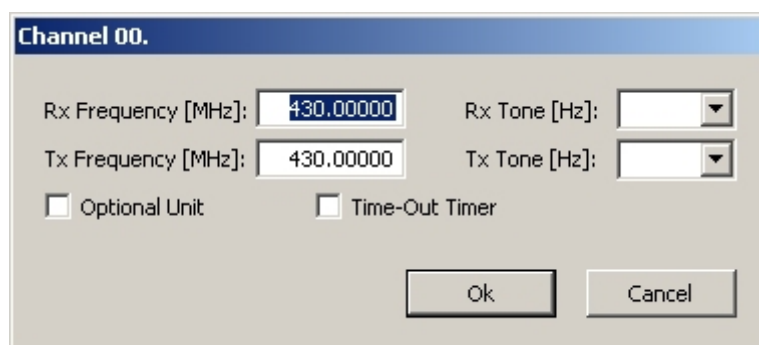
Jetzt schaltet man das Funkgerät ein, und über dem **Read-Button** sollten als erstes die aktuellen Config-Daten aus dem Funkgerät gelesen werden.

Sollte hier bereits ein Fehler auftreten liegt eventuell eine Fehlfunktion des Programmierkabels vor.

Eingabe der allgemeinen Parameter:



Eingabe der Kanal-Parameter:



Programmieren der Kanäle:

Mit dem **Programm-Button** lässt sich die eingegebene Konfiguration in das Funkgerät schreiben.

Nachdem der Programm-Modus in der Software gestartet wurde, muss an der Unterseite des Funkgerätes durch ein kleines Loch der Schreib-Modus aktiviert werden. Dieser Knopf muss bis zum Abschluss der Programmierung gehalten werden.

Dieser Vorgang dauert ca. 20-30 Sekunden.

Nach erfolgreicher Programmierung schaltet man das Funkgerät wieder aus.

© 2010

Quelle: <http://www.tfd.hu>

Übersetzung: <http://www.funkerportal.de>