

Der TS-Gateway Commander 4.0.x

**** Schnellstart-Anleitung ****

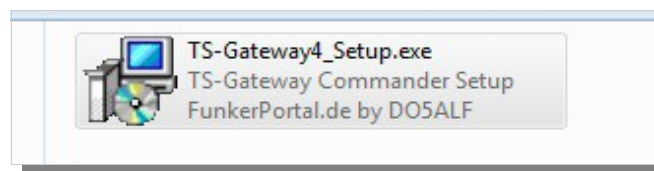
Hallo Gateway Freunde,

mit dieser kleinen Anleitung möchten wir euch, eine kleine Hilfe geben um die grundlegenden Einstellungen beim ersten Programmstart durchzuführen.

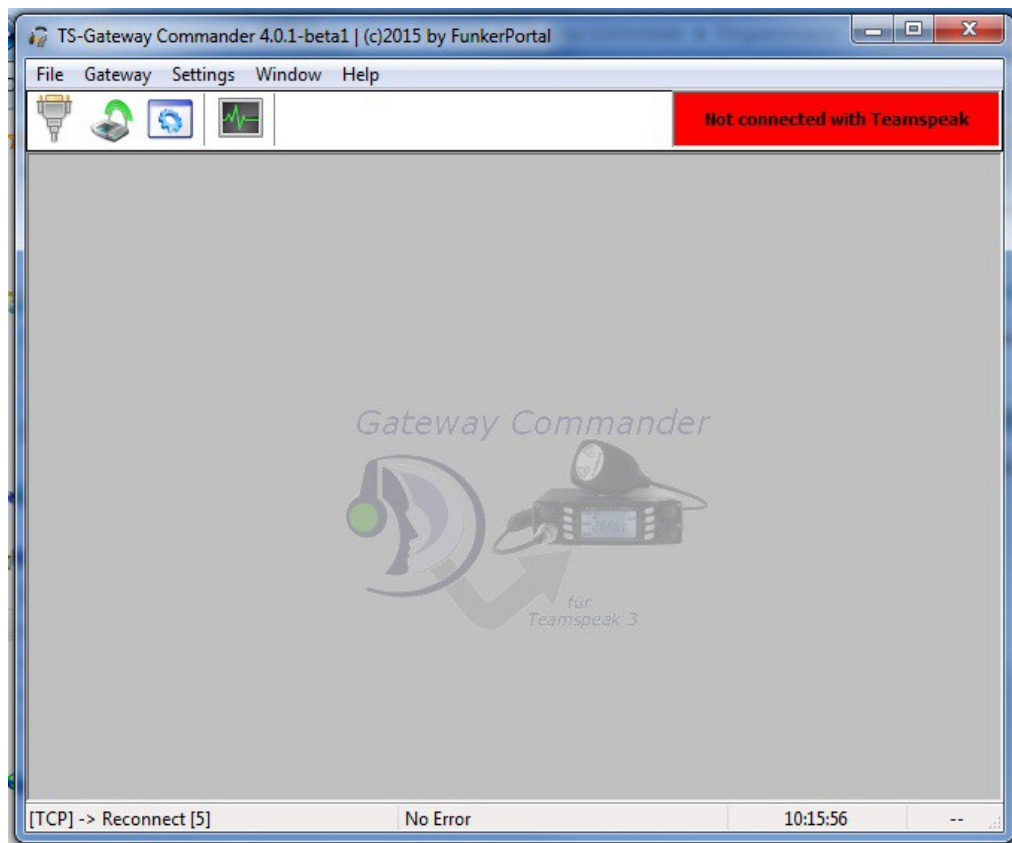
Der TS-Gateway Commander ist ab dieser Version wieder ein eigenständiges Programm, und somit unabhängig vom Teamspeak-Client ausführbar.

Die Verbindung zum TS3-Client wird (*ähnlich wie bei TS2*) über ein Link-Plugin hergestellt, welches im TS3-Client als Plugin installiert und geladen werden muss.

1. **Schritt:** *Die Installation vom TS-Gateway Commander 4*

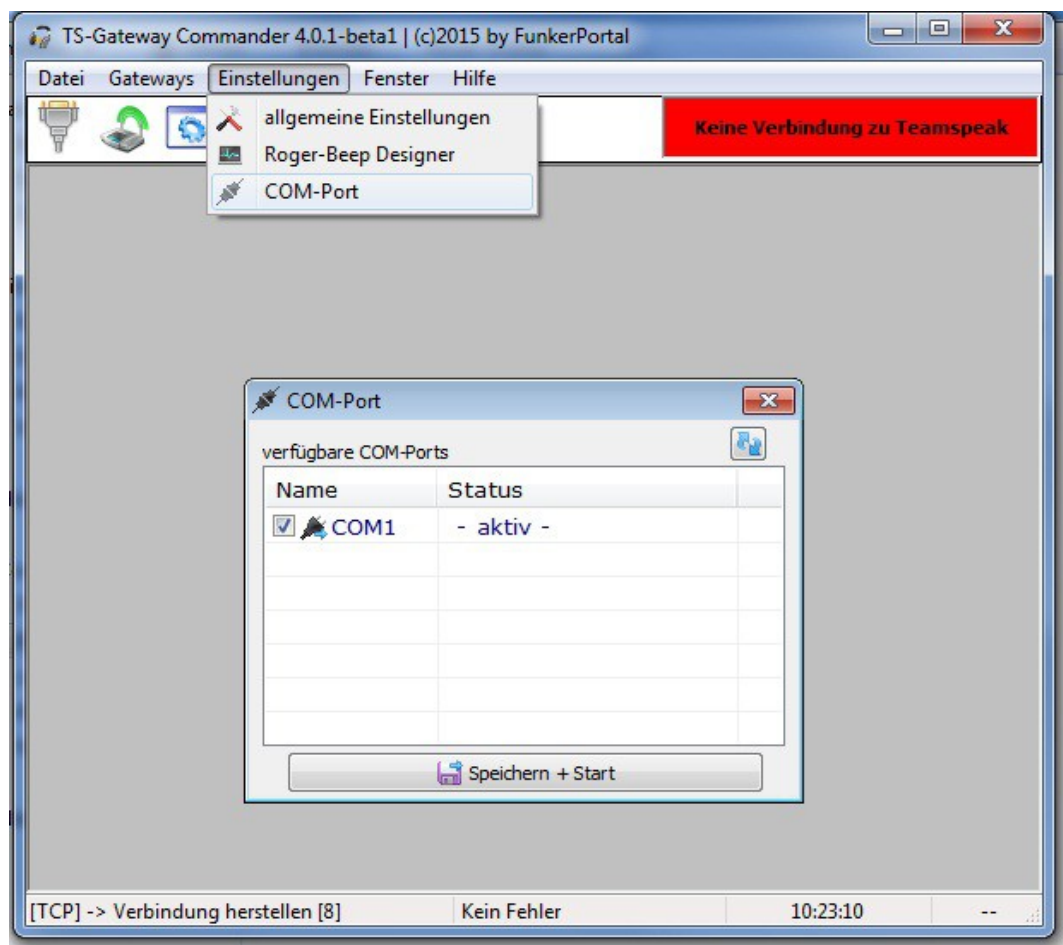


2. **Schritt:** *Der erste Start vom TS-Gateway Commander 4*

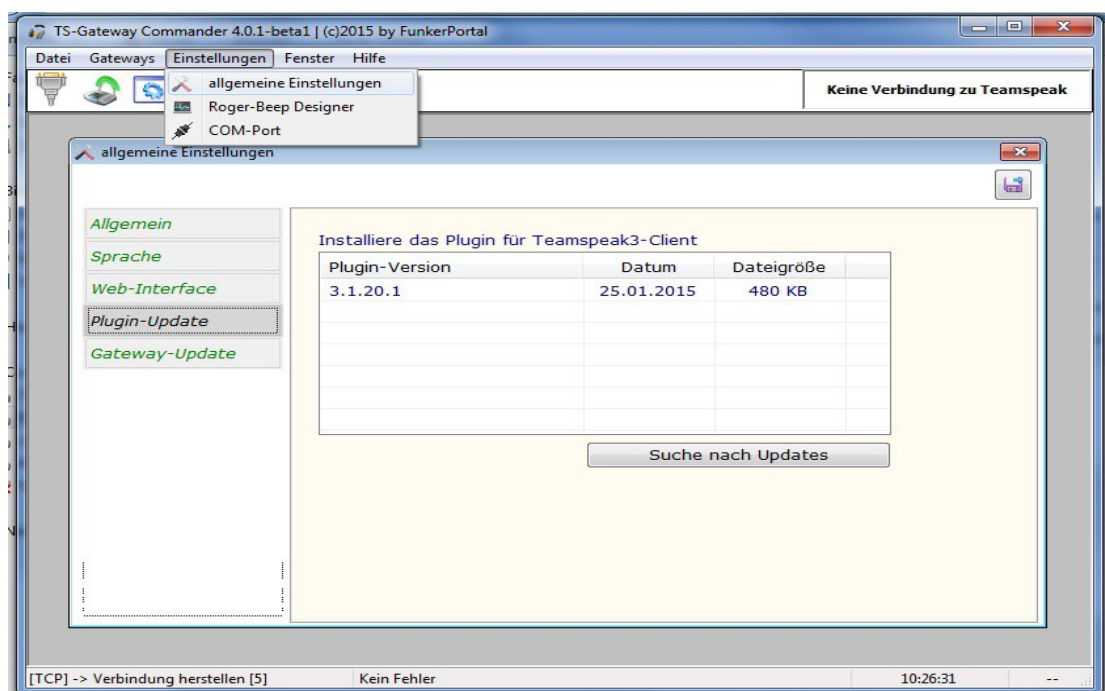


3. **Schritt:** Die benötigten COM-Ports aktivieren

Bei dieser Einstellung müssen alle COM-Ports, die für die Gateways in Benutzung sind, aktiviert werden...

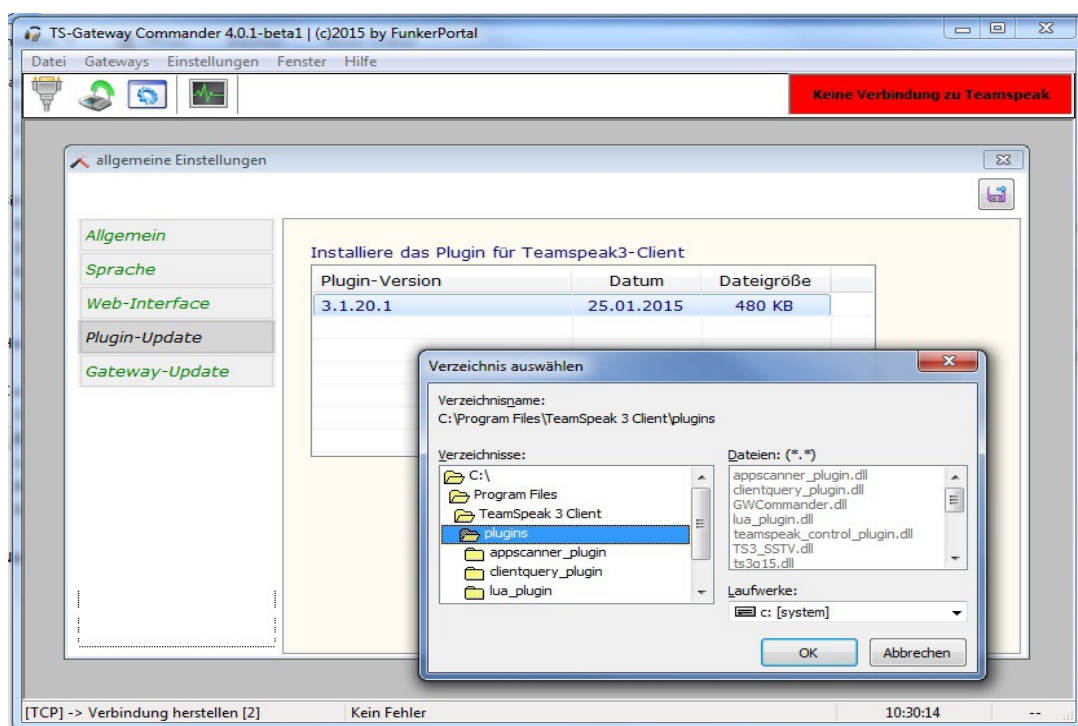


4. **Schritt:** Plugin für die Verbindung zum TS3-Client installieren



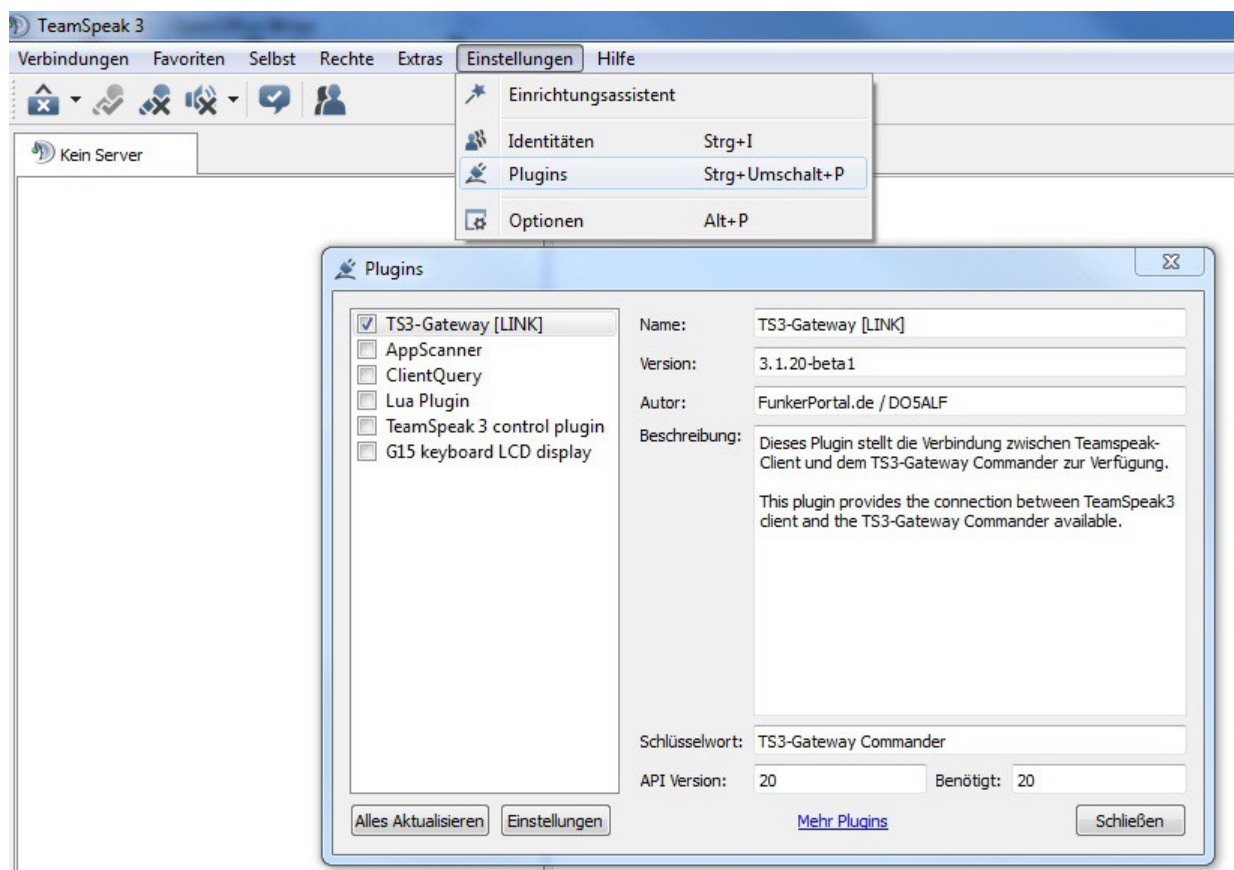
Durch Klicken der gewünschten Plugin-Version wird die Installation gestartet.

=> Als Zielordner ist hier der „Plugins-Ordner“ deiner TS3-Installation auszuwählen!!

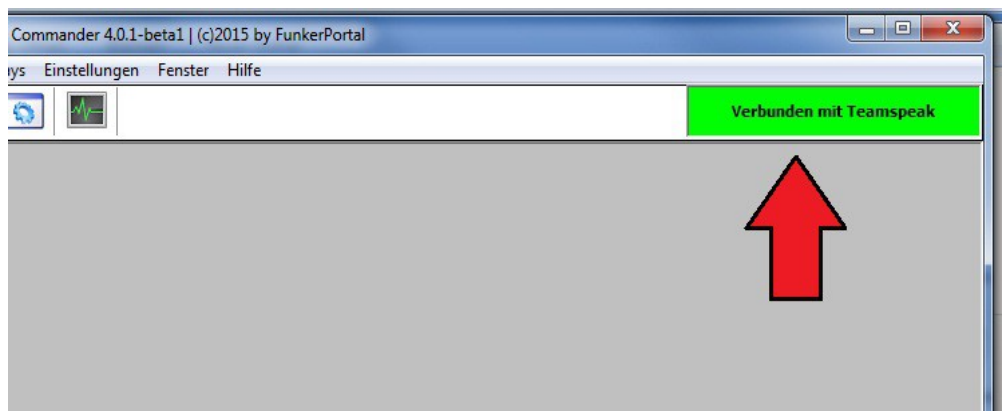


5. **Schritt:** Das Link-Plugin im TS3-Client aktivieren

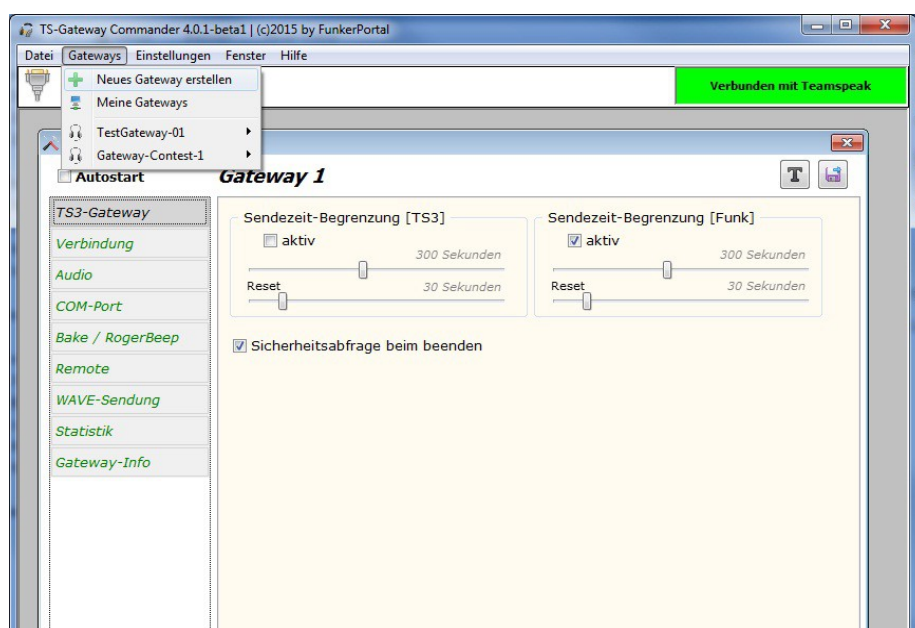
Starte nun deinen Teamspek3-Client und wähle unter Plugins das neu installierte Plugin zum laden aus.



Im TS-Gateway Commander wird nun die erfolgreiche Verbindung zum TS3-Client oben rechts angezeigt.



6. **Schritt:** Ein neues Gateway erstellen und abspeichern



Durch klicken auf „Neues Gateway erstellen“ wird ein Gateway angelegt und kann nun nach belieben verändert und eingestellt werden, die Möglichkeiten zur Einstellung sind weitestgehend selbsterklärend, und sollten ohne weitere Probleme zu bewältigen sein.

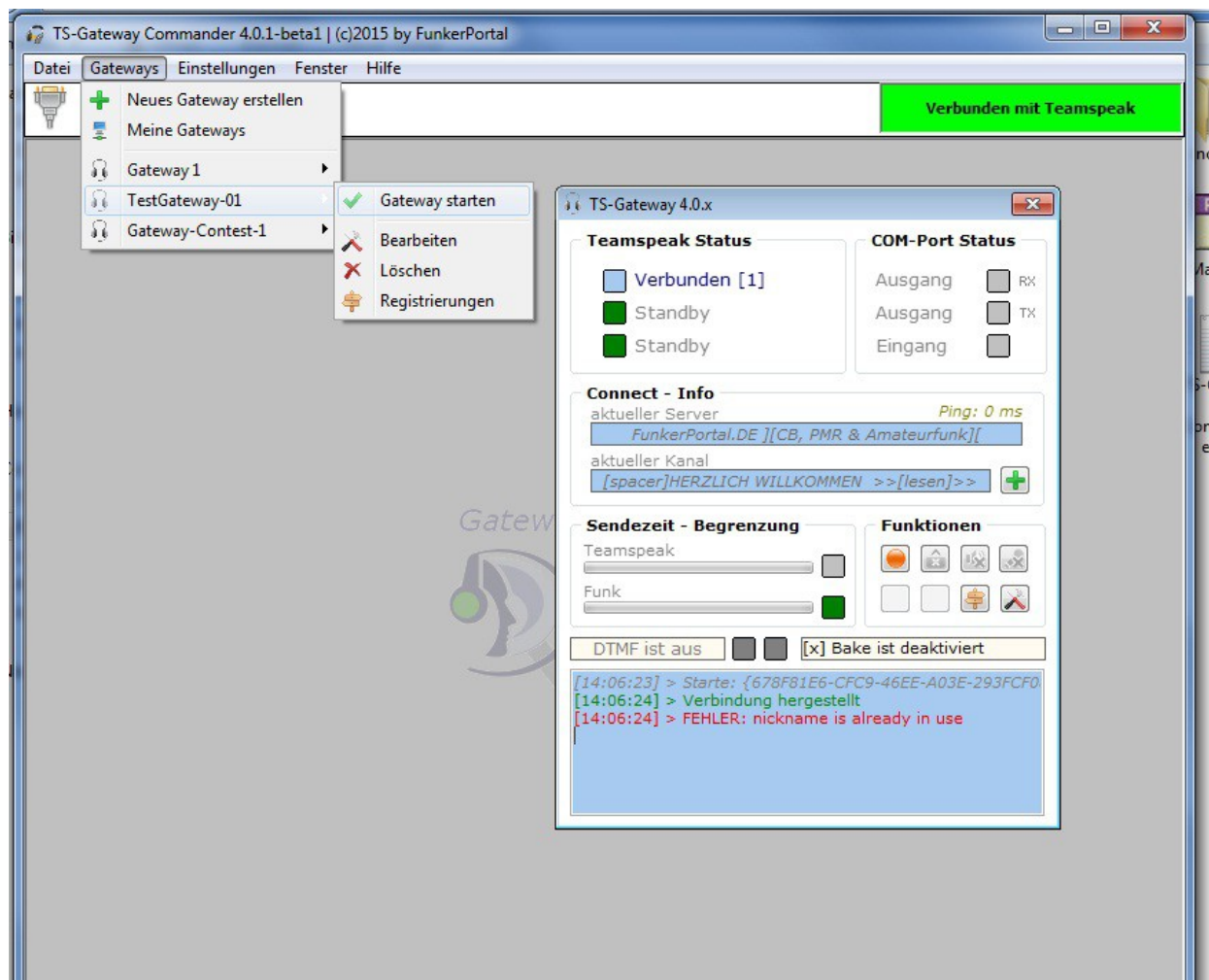
Durch Klicken auf den „Speichern-Button“ werden alle Änderungen gespeichert.



Auf diese Weise lassen sich alle gewünschten Gateways einstellen und abspeichern.

7. **Schritt:** Ein gespeichertes Gateway starten.

Die gespeicherten Gateways lassen sich durch anklicken starten.



Diese kurze Einführung soll euch helfen die ersten Versuche mit unserem „Neuen“ TS-Gateway Commander problemlos zu starten...

Weiterführende und detaillierte Hilfestellungen erhaltet Ihr persönlich auf unserem TS3-Server unter der Adresse: voice.funkerportal.de

*Viel Spass mit unserem kleinen Tool
(c)2015 by FunkerPortal.de / DO5ALF*