

editcp

Programmierung DMR-Funkgerät

Für die Programmierung von einigen DMR-Funkgeräten eignet sich das Linux-Programm editcp von Dale Farnsworth

<https://github.com/DaleFarnsworth/codeplug/blob/master/editcp>

General Settings

In diese Rubrik sind das Rufzeichen und die DMR-ID einzutragen.

Eine DMR-ID kann hier beantragt werden: <https://register.ham-digital.org>

codeplug1

File Edit Radio Windows Help

codeplug1 General Settings

Basic Information

General Settings

Menu Items

Privacy Settings

Channels

Contacts

RX Group Lists

Scan Lists

Zones

GPS Systems

Save

Save Preamble ☒

Save Mode Receive ☒

Alert Tone

Disable All Tones ☒

Keypad Tones ☐

Channel Free Indication Tone ☒

Talk Permit Tone Digital and Analog

Call Alert Tone Duration (S) 5

Scan

Scan Digital Hang Time (mS) 7000

Scan Analog Hang Time (mS) 7000

Lone Worker

Lone Worker Response Time (min) 1

Lone Worker Reminder Time (S) 10

Power On Password

Password And Lock Enable ☐

Power On Password 00000000

Radio Name DO6HM

Radio ID 2622378

Monitor Type Open Squelch

VOX Sensitivity 2

Tx Preamble Duration (mS) 300

Rx Low Battery Interval (S) 120

PC Programming Password

Radio Programming Password 00000000

Backlight Time (S) 5

Set Keypad Lock Time (S) Manual

Disable All LEDS ☐

Talkaround

Group Call Hang Time (mS) 7000

Private Call Hang Time (mS) 7000

Intro Screen

Intro Screen Character String

Intro Screen Line 1 DO6HM

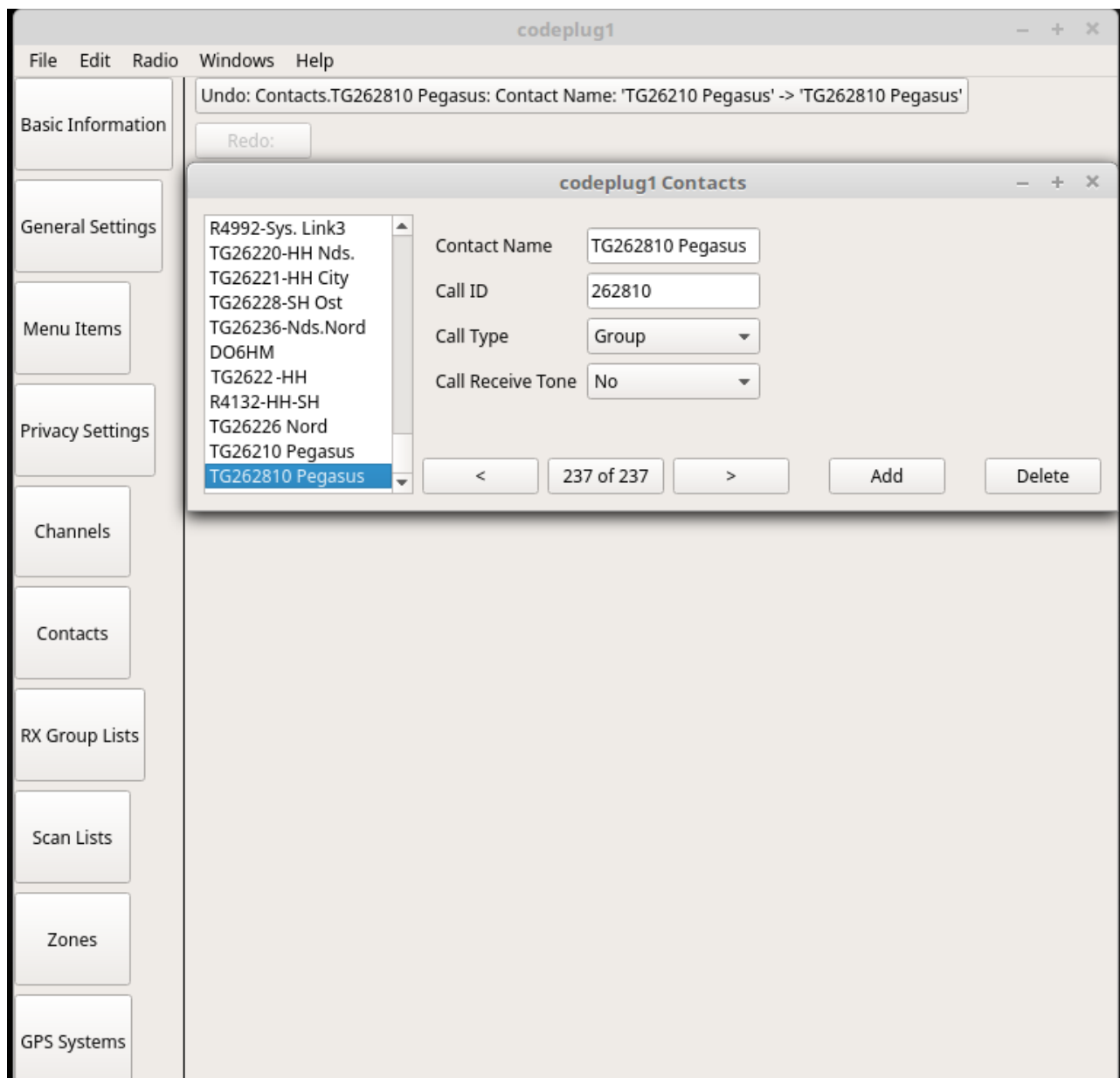
Intro Screen Line 2 Hamburg

Digital Contacts

Die virtuelle Gesprächskanäle im DMR zu als Talkgroups mit einer Call-ID organisiert. Übersicht über die Talkgroups siehe Seite 3.

Diese Rubrik enthält die Daten der Talkgroups und Reflektoren.

Im Beispiel wurde mit dem Button Add der Contact für die TG 262810 Pegasus mit der Call-ID 262810 als Group-Call eingetragen.



Damit der Empfang (RX) und die Sendung (TX) zu einer Talkgroup möglich ist, muss die Call-ID in dieses Formular eingetragen werden.

Die Echofunktion steht im DMR-Plus unter TG 9990 und im Brandmeister-Netz unter der TG 292997 zur Verfügung. Für die Echo-Funktion muss als Call-Typ Private-Call ausgewählt werden.

Talkgroups und Reflektoren

Talkgroups und
Reflektoren

Zeitschlitz 1 Timeslot 1

Bezeichnung	Zeitschlitz	DMR-Plus	DMR-Brandmeister
Weltweit	1	1	91
Europa	2		92
deutsch weltweit	1		910
DACH	1		920
DL	1	262	262
DL	1	263	263
OE	1	232	232
HB	1	228	228
Maritim	1		9101
EU	1		9112
ATV-Talk	1		9410
Echo Privat Call	1	9990	262997

Zeitschlitz 2 Timeslot 2

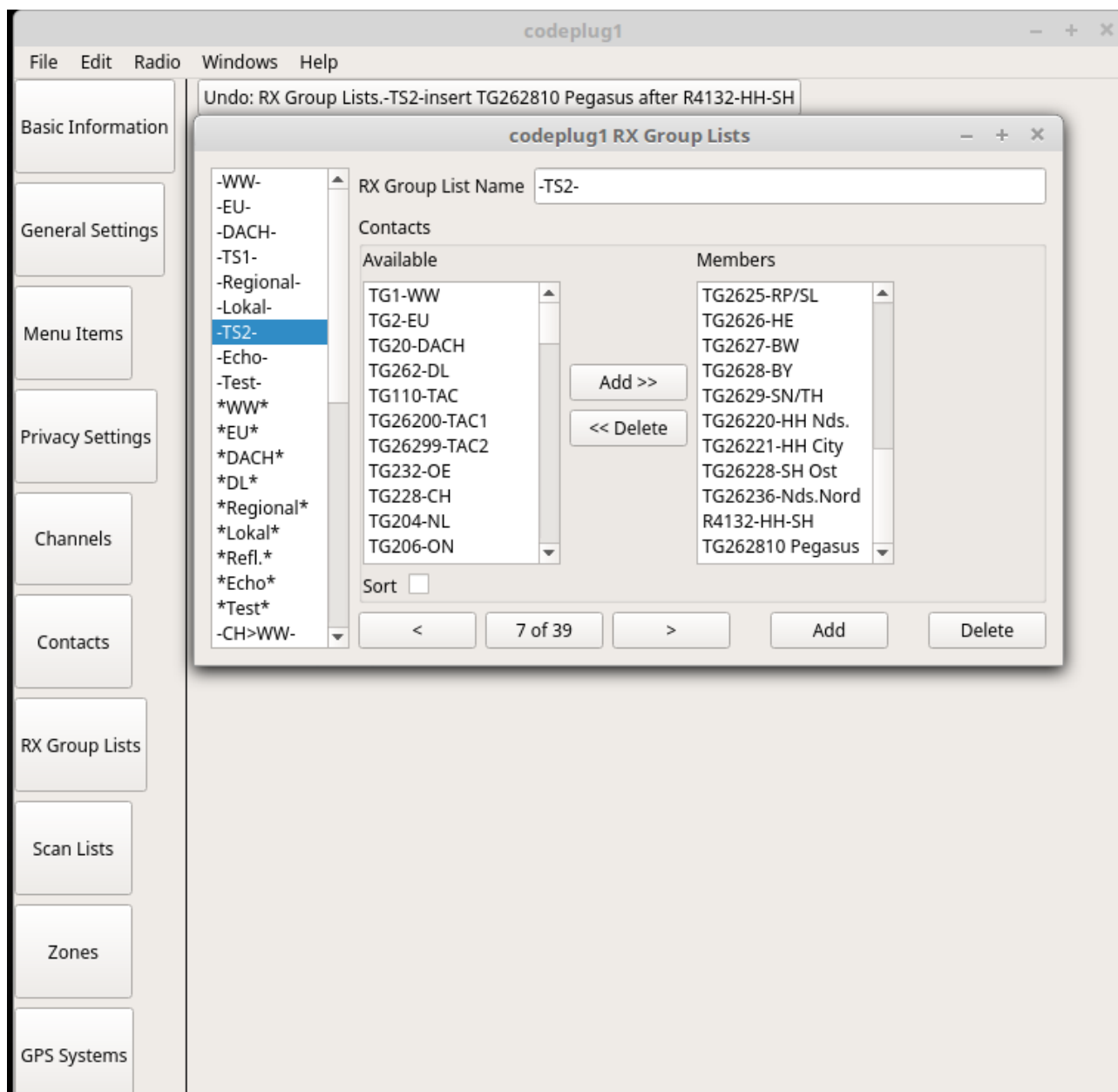
Bezeichnung	Zeitschlitz	DMR-Plus	DMR-Brandmeister
Regional	2	8	8
Lokal	2	9	9
SachsenAnhalt	2		2620
Berlin-Brandenburg	2		2621
Hamburg	2		26220
Hamburg-Schleswig- Holstein	2		2622
Niedersachsen-Bremen	2		2623
Nordrhein-Westfalen	2		2624
Rheinland-Pfalz-Saarland	2		2625
Hessen	2		2626
Baden-Württemberg	2		2627
Bayern	2		2628
Sachsen-Thüringen	2		2629
DL	2	4001	
Hamburg-Schleswig- Holstein	2	4002	
Elbe-Weser	2	4003	
Hessen	2	4004	
Rheinland	2	4005	
Ruhrgebiet	2	4006	
Nordrhein-Westfalen	2	4007	
Baden-Württemberg	2	4008	
Baden	2	4009	
Bayern	2	4010	

RX-Group

Diese Rubrik verwaltet die gespeicherten empfangbaren Contacts.

Jeder Contact kann zu einer RX-Group hinzugefügt werden.

Hier wurde die RX-Group für –TS2- für den Zeitschlitz 2 ausgewählt. Mit dem Button Add konnte der Contact TG262810 für das Pegasus-Net hinzugefügt werden.



Es können mehrere RX-Groups programmiert werden.

Mindestens sollte eine RX-Group für folgende RX-Groups erstellt werden:

Zeitschlitz 1 – TS1 -

Zeitschlitz 2 – TS2 -

Zeitschlitz 1 – Echo – TG 9990 (DMR-Plus) und TG262997 (Brandmeister)

Zeitschlitz 2 –Regional TG 8

Zeitschlitz 2 – Lokal TG 9

Channels

Die Rubrik Channels umfasst die Liste aller eingebuchten Relais oder Hotspots.

Im Beispiel wurde mit dem Button Add ein Eingabe-Formular ausgewählt und die Daten für den Repeater DB0ZE mit dem Contact TG262810 Pegasus im Zeitschlitz 2 eingetragen.

The screenshot shows the 'codeplug1 Channels' window. On the left is a list of channels, with 'DB0ZE 262810Pega' selected. The main area is divided into three sections: Digital/Analog Data, Digital Data, and Analog Data.

Digital/Analog Data

Channel Mode	Digital	Channel Name	DB0ZE 262810Pega
Bandwidth (KHz)	12.5	Rx Frequency (MHz)	438.92500
Scan List	None	Tx Offset (MHz)	-7.60000
Squelch	Normal	Admit Criteria	Always
Rx Ref Frequency	Low	Autoscan	<input type="checkbox"/>
Tx Ref Frequency	Low	Rx Only	<input type="checkbox"/>
TOT (S)	180	Lone Worker	<input type="checkbox"/>
TOT Rekey Delay (S)	0	VOX	<input type="checkbox"/>
Power	Low	Allow Talkaround	<input type="checkbox"/>
		Send GPS Info	<input type="checkbox"/>
		Receive GPS Info	<input type="checkbox"/>

Digital Data

Private Call Confirmed	<input type="checkbox"/>
Emergency Alarm Ack	<input type="checkbox"/>
Data Call Confirmed	<input type="checkbox"/>
Compressed UDP Data Header	<input checked="" type="checkbox"/>
Emergency System	None
Contact Name	TG262810 Pegasus
RX Group List	None
Color Code	1
Repeater Slot	2
Privacy	None
Privacy Number	1
In Call Criteria	Follow Admit Criteria
GPS System	None

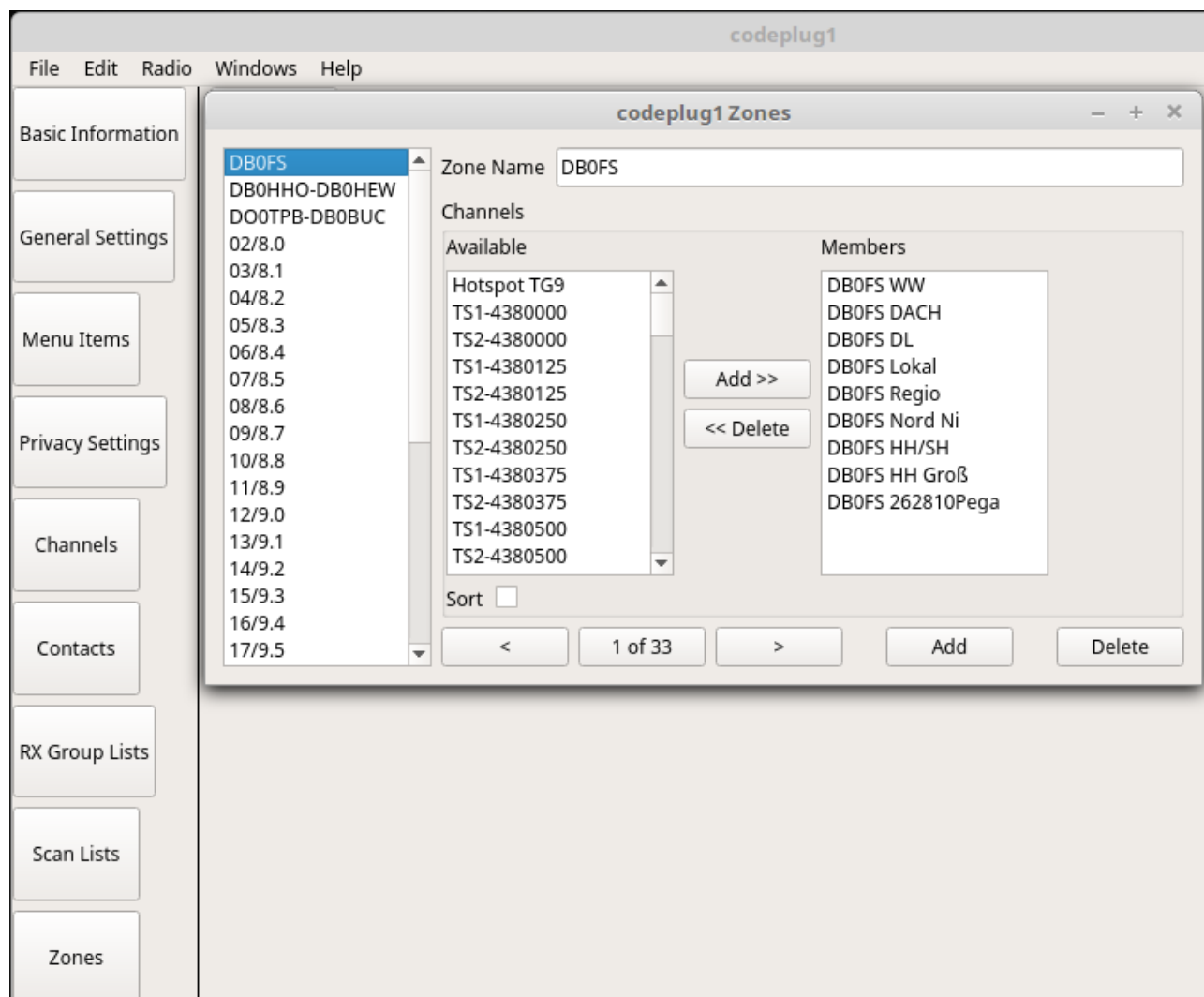
Analog Data

CTCSS/DCS Decode	None	CTCSS/DCS Encode	None	Decode 1	<input type="checkbox"/>	Decode 5	<input type="checkbox"/>
QT Reverse	180	Tx Signaling System	Off	Decode 2	<input type="checkbox"/>	Decode 6	<input type="checkbox"/>
Rx Signaling System	Off	Reverse Burst/Turn Off Code	<input checked="" type="checkbox"/>	Decode 3	<input type="checkbox"/>	Decode 7	<input type="checkbox"/>
Display PTT ID	<input type="checkbox"/>			Decode 4	<input type="checkbox"/>	Decode 8	<input type="checkbox"/>

At the bottom, there are navigation buttons: '<', '487 of 490', '>', 'Add', and 'Delete'.

Zones

Diese Rubrik verwaltet eine Liste von Channels, die zur einer Zonen-Gruppe zusammen gefasst werden können.



Alle Daten des Codeplugs können auf dem Computer als RDT-Datei gespeichert werden.

Radio

Unter Radio aus der obersten Menüleiste ist das Fenster für den Datenaustausch mit dem DMR-Funkgerät erreichbar.

